



交通松前

令和6年4月1日
松前警察署
地域・交通課 交通係

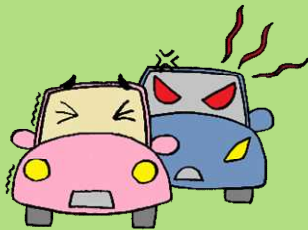
歩行者優先意識の徹底と
「思いやり・ゆずり合い」運転の励行

歩行者優先の意識

信号機の設置されていない横断歩道については、歩行者優先を守り、歩行者の安全な通行を確保しましょう。



妨害運転等の防止



思いやりとゆずり合いの気持ちを持って、安全運転を心がけ、あおり運転など危険な運転はやめましょう。

高齢運転者の交通事故防止

体調に不安があるときは運転を控えるなど、無理のない運転を心がけましょう。
安全を確保するために高齢者マークを活用しましょう。



二輪運転者の安全運転意識



二輪車の特性を理解しましょう。
ヘルメットを正しく着用して被害軽減をしましょう。